



Golvinstallationer

Golvkanaler
Uttagsboxar
Apparatsatser

OBO Bettermann AB

Huvudkontor
Florettgatan 20
254 67 Helsingborg

Regionkontor
Tullvaktsvägen 20
115 57 Stockholm

obo-bettermann.se

Support:

042 - 38 82 00

info@obobettermann.se



Teknisk support

Mikael Janerup
042-38 82 05
janerup.mikael@obobettermann.se



Teknisk support

Patrik Nordbeck
042-38 82 03
nordbeck.patrik@obobettermann.se



Kundsupport

Anneli Höög
042-38 82 00
info@obobettermann.se
order@obobettermann.se





Golvinstallationssystem från OBO erbjuder lösningar för elinstallationer i golv. Elinstallationssystemen som erbjuds passar för montering i undergolv eller betong. En stor mängd apparatinsatser ger användaren tillgång till el-, data- och multimediaanslutningar.

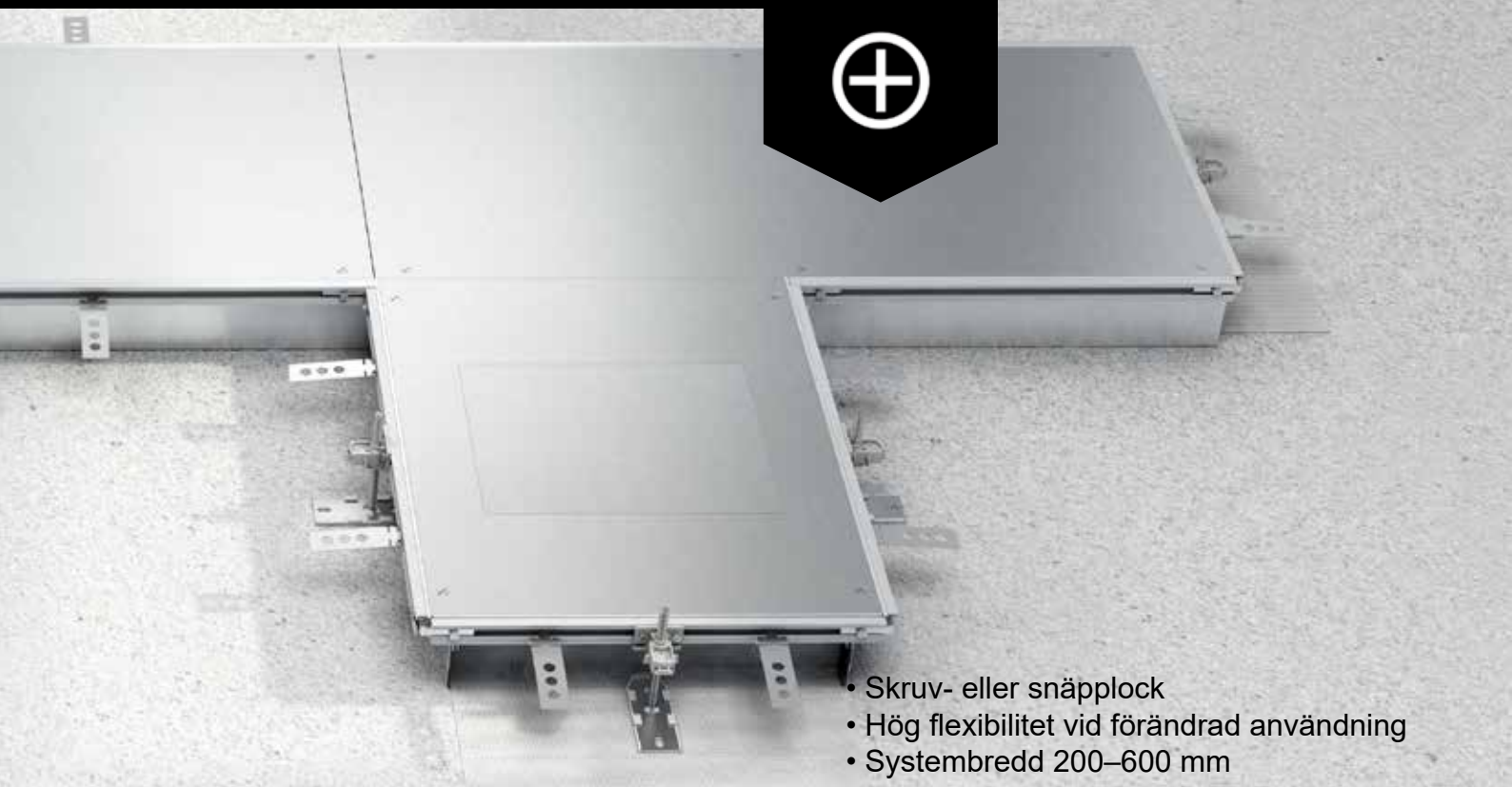
Golvinstallationssystem garanterar säker och flexibel ledningsdragning i golvet med hänsyn till byggnadsteknik och standarder. Användningsområdet för golvinstallationer är allt från kontors- och förvaltningsbyggnader samt utställningsytor och lägenheter. Det finns flera olika installationslösningar för olika byggnadstekniska krav.

Systemet OKA-W har sidogavlar av stålplåt. Med sina snäppbara mellanväggar för strukturerad och EMC-kompatibel ledningsdragnings: Upp till tre separata ledningsgångar kan upprättas. Data och strömkablar kan på så sätt dras åtskilda från varandra.



OKA-W golvkanal med bottenplåt

- Komplet skyddat installationsutrymme med bottenplåt
- Möjligheter att kombinera systemen OKA-G och OKA-W
- För golv som torrstädas eller våtstädas

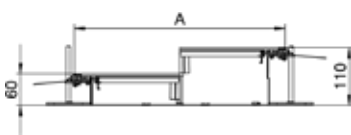


- Skruv- eller snäpplock
- Hög flexibilitet vid förändrad användning
- Systembredd 200–600 mm

Monteringsfärdig golvkanal med blindlock/apparatinsatslock för ledningsdragning bestående av kanalunderdel (bottenplåt med sido- och golvbeläggningsprofiler) och kanallock. Bottenplåt med hållare för snäppbar installation av mellanväggar. I leveransen ingår 6 höjdjusterbara ben, 6 golvankare och lockskarvtätningar (3 st för kanalbredd 200 eller 300) eller höjdjusterbara lockskarvtätningar med konsol (3 st för kanalbredd 400 och 6 st för kanalbredd 500 och 600). Kanallocken är fastskruvade vid leveransen.



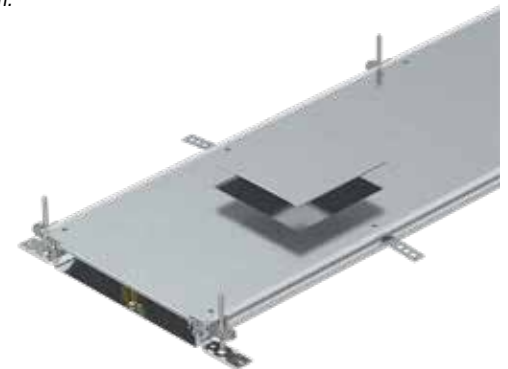
Golvkanal, blind, höjd 60-110 mm



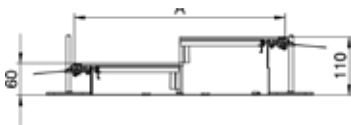
Typ	Bredd mm	Längd mm	Kanalhöjd mm	Lock	Förp. m	Vikt kg/100st	OBO nr	E-nr
OKA-W2006050	200	2400	60-110	3	2,4	1.004,200	7424420	1181000
OKA-W3006050	300	2400	60-110	3	2,4	1.404,200	7424422	1181001
OKA-W4006050	400	2400	60-110	3	2,4	1.812,500	7424424	1181002
OKA-W5006050	500	2400	60-110	3	2,4	2.265,500	7424426	1181003
OKA-W6006050	600	2400	60-110	3	2,4	2.675,500	7424428	1181004

Med tre kanallock (L = 800 mm).

Kanalen finns även i höjd 40-70 mm, samt 100-150 mm.



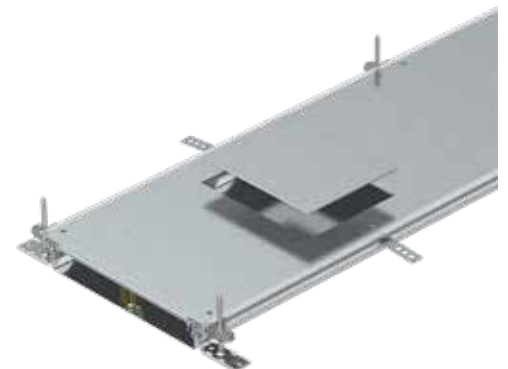
Golvkanal för GES4 höjd 60-110 mm



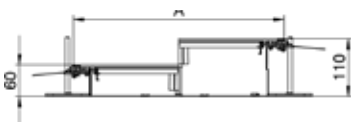
Typ	Bredd mm	Längd mm	Kanalhöjd mm	Lock	Förp. m	Vikt kg/100st	OBO nr	E-nr
OKA-W3006050D4	200	2400	60-110	3	2,4	1.377,100	7424600	1181010
OKA-W4006050D4	300	2400	60-110	3	2,4	1.785,400	7424602	1181011

Med lock, vardera med en monteringsöppning för en apparatinsats storlek 4.

Kanalen finns även i höjd 40-70 mm, samt 100-150 mm.



Golvkanal för GES6 höjd 60-110 mm



Typ	Bredd mm	Längd mm	Kanalhöjd mm	Lock	Förp. m	Vikt kg/100st	OBO nr	E-nr
OKA-W4006050D6	400	2400	60-110	3	2,4	1.785,400	7424662	1181012

Med lock, vardera med en monteringsöppning för en apparatinsats storlek 6.

Kanalen finns även i höjd 40-70 mm, samt 100-150 mm.

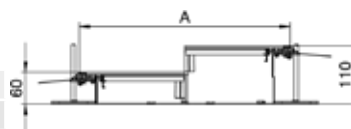


Golvkanal för GES9 höjd 60-110 mm

Typ	Bredd mm	Längd mm	Kanalhöjd mm	Lock	Förp. m	Vikt kg/100st	OBO nr	E-nr
OKA-W4006050D9	200	2400	60-110	3	2,4	1.785,420	7424720	1181013
OKA-W4006050D9	300	2400	60-110	3	2,4	2.168,800	7424722	1181014
OKA-W4006050D9	400	2400	60-110	3	2,4	2.580,000	7424724	1181015

Med tre (för kanalbredd 400, L = 800 mm) eller sex lock (för kanalbredd 500 eller 600, L = 400 mm) med vardera en monteringsöppning för en kvadratisk apparatsats med storlek 9 eller 9/55.

Kanalen finns även i höjd 40-70 mm, samt 100-150 mm.

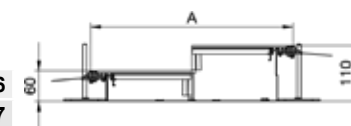


Golvkanal för GESR9 höjd 60-110 mm

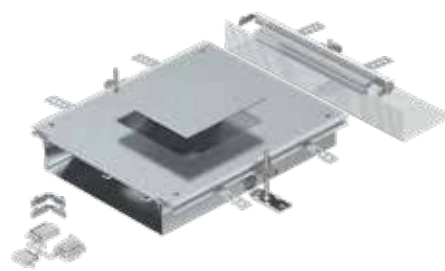
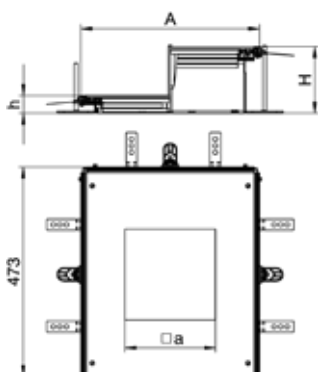
Typ	Bredd mm	Längd mm	Kanalhöjd mm	Lock	Förp. m	Vikt kg/100st	OBO nr	E-nr
OKA-W4006050DR9	200	2400	60-110	3	2,4	1.764,600	7424780	1181016
OKA-W4006050DR9	300	2400	60-110	3	2,4	2.126,300	7424782	1181017
OKA-W4006050DR9	400	2400	60-110	3	2,4	2.537,500	7424784	1181018

Med tre (för kanalbredd 400, L = 800 mm) eller sex lock (för kanalbredd 500 eller 600, L = 400 mm) med vardera en monteringsöppning för en rund apparatsats med storlek R9 eller R9/55.

Kanalen finns även i höjd 40-70 mm, samt 100-150 mm.



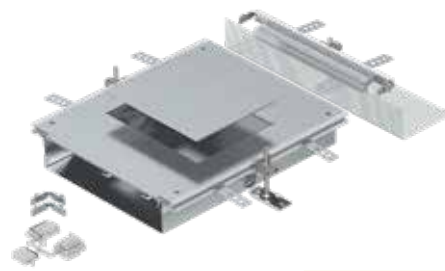
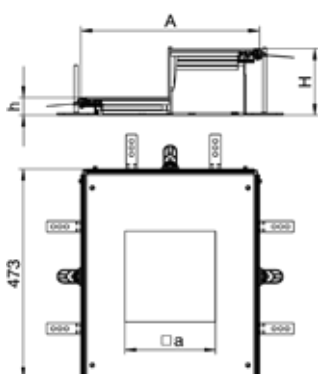
Monteringsfärdig kanaltillbyggnadsenhet med ett apparatinsatslock för montering av apparatinsats.
I leveransen ingår kanalunderdel (bottenplåt med sido- och golvbeläggningsprofiler), kanallock med stängd monteringsöppning (blind), kanaländstycke, 3 höjddjusterbara ben, 3 golvankare, 1 lockskarvtätning med konsol och 1 byggsats för vinkelförgrening.



Påbyggnadsenhet för GES4, höjd 60-110 mm

Typ	Mått A mm	Mått a mm	Kanalhöjd mm	Nom. dim.	Förp. st	Vikt kg/100st	OBO nr	E-nr
OKA-W A 6050 4	400	201	60-110	4	1	947,000	7424900	1181020

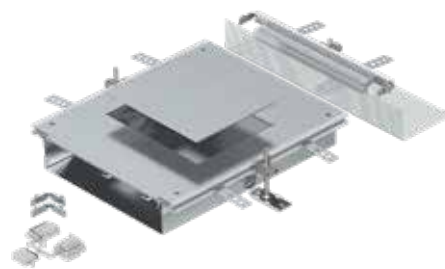
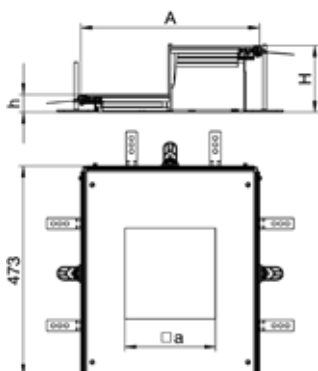
Monteringsöppningens storlek är avsedd för montering av en kvadratisk apparatinsats med storlek 4.
Kanalen finns även i höjd 40-70 mm, samt 100-150 mm.



Påbyggnadsenhet för GES6, höjd 60-110 mm

Typ	Mått A mm	Mått a mm	Kanalhöjd mm	Nom. dim.	Förp. st	Vikt kg/100st	OBO nr	E-nr
OKA-W A 6050 6	400	201	60-110	6	1	922,000	7424902	1181021

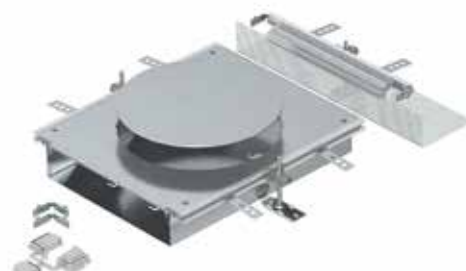
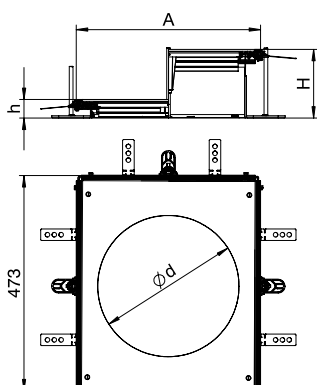
Monteringsöppningens storlek är avsedd för montering av en kvadratisk apparatinsats med storlek 6.
Kanalen finns även i höjd 40-70 mm, samt 100-150 mm.



Påbyggnadsenhet för GES9, höjd 60-110 mm

Typ	Mått A mm	Mått a mm	Kanalhöjd mm	Nom. dim.	Förp. st	Vikt kg/100st	OBO nr	E-nr
OKA-W A 6050 6 9	400	244	60-110	9	1	882,000	7424904	1181022

Monteringsöppningens storlek är avsedd för montering av en kvadratisk apparatinsats med storlek 9 eller 9/55.
Kanalen finns även i höjd 40-70 mm, samt 100-150 mm.



Påbyggnadsenhet för GESR9, höjd 60-110 mm

Typ	Mått A mm	Mått a mm	Kanalhöjd mm	Nom. dim.	Förp. st	Vikt kg/100st	OBO nr	E-nr
OKA-W A 6050 6 R9	400	305	60-110	R9	1	882,000	7424906	1181023

Monteringsöppningens storlek är avsedd för montering av en rund apparatinsats med storlek R9 eller R9/55.
Kanalen finns även i höjd 40-70 mm, samt 100-150 mm.

Apparatinsatser - ett urval, komplett sortiment finns i vår UFS katalog



Apparatinsats GES4 med greppbygel

Typ	Material	Golvbeläggningstjocklek mm	Förp. Styck	Vikt kg/100st	OBO nr	E-nr
GES4 U 7011	Polyamid	5	1	139,500	7405196	1181030

Apparatinsats med greppbygel för upp till 6 Modul 45-apparater i 2 uttagsdosa UT3, används i kanalsystem och systemgolv.



Apparatinsats GES4M-2 med greppbygel

Typ	Material	Golvbeläggningstjocklek mm	Förp. Styck	Vikt kg/100st	OBO nr	E-nr
GES4M-2 10U	V2A	10	1	260,000	7405191	1181031

Apparatinsats med greppbygel för upp till 6 Modul 45-apparater i 2 uttagsdosa UT3, används i kanalsystem och systemgolv.



Apparatinsats GES6 med greppbygel

Typ	Material	Golvbeläggningstjocklek mm	Förp. Styck	Vikt kg/100st	OBO nr	E-nr
GES6 U 7011	Polyamid	5	1	157,500	7405308	1181032

Apparatinsats med greppbygel för upp till 9 Modul 45-apparater i 3 uttagsdosa UT3, används i kanalsystem och systemgolv.



Apparatinsats GES6M-2 med greppbygel

Typ	Material	Golvbeläggningstjocklek mm	Förp. Styck	Vikt kg/100st	OBO nr	E-nr
GES6M-2 10U	V2A	10	1	320,000	7405299	1181033

Apparatinsats med greppbygel för upp till 9 Modul 45-apparater i 3 uttagsdosa UT3, används i kanalsystem och systemgolv.



Apparatinsats GES9-3B med greppbygel

Typ	Material	Golvbeläggningstjocklek mm	Förp. Styck	Vikt kg/100st	OBO nr	E-nr
GES9-3B U 7011	Polyamid	5	1	205,000	7405077	1181034

Apparatinsats med greppbygel för upp till 12 Modul 45-apparater i 3 uttagsdosa UT4, används i kanalsystem och systemgolv. Yta för golvbeläggning i klafflocket förinställd på 5 mm, kan även ställas in vid behov på 10 mm.



Apparatinsats GES9M-2 med greppbygel

Typ	Material	Golvbeläggningstjocklek mm	Förp. Styck	Vikt kg/100st	OBO nr	E-nr
GES9M-2 10U	V2A	10	1	360,000	7405371	1181035

Apparatinsats med greppbygel för upp till 12 Modul 45-apparater i 3 uttagsdosa UT4, används i kanalsystem och systemgolv.



Apparatinsats GESR9 med greppbygel

Typ	Material	Golvbeläggningstjocklek mm	Förp. Styck	Vikt kg/100st	OBO nr	E-nr
GESR9 U 7011	Polyamid	5	1	232,000	7405528	1181036

Apparatinsats med greppbygel för upp till 12 Modul 45-apparater i 3 uttagsdosa UT4, används i kanalsystem och systemgolv.



Apparatinsats GESRA9/10 med greppbygel

Typ	Material	Golvbeläggningstjocklek mm	Förp. Styck	Vikt kg/100st	OBO nr	E-nr
GESRA9 10U	Aluminium	10	1	120,500	7405580	1181037

Apparatinsats med greppbygel för upp till 12 Modul 45-apparater i 3 uttagsdosa UT4, används i kanalsystem och systemgolv.



Dosa UT3, systemlängd 165 mm

Typ	Längd mm	Förp. Styck	Vikt kg/100st	OBO nr	E-nr
UT3 45 3	165	1	10,600	7408723	1181040

Dosa med två dragavlastningar, mellanvägg och täckplatta UT3 P3 för montering av 3 Modul 45-enheter i apparatinsatser storlek 2, 4, 6, R4 och R7.



Dosa UT4, systemlängd 208 mm

Typ	Längd mm	Förp. Styck	Vikt kg/100st	OBO nr	E-nr
UT4 45 4	208	1	1,600	7408727	1181041

Dosa med två dragavlastningar, mellanvägg och täckplatta UT4 P4 för montering av 4 Modul 45-enheter i apparatinsatser storlek R7, R9 och 9.



Blindplatta för dosa UT3

Typ	Längd mm	Delning UT3	Delning UT4	Förp. Styck	Vikt kg/100st	OBO nr	E-nr
UT3 P0	82,5	1/2	-	10	2000	7408743	1181042

Täckplatta blind för förslutning av ej använt installationsutrymme i dosa UT3.
Plattan kan förkortas till 61 mm vid behov.



Blindplatta för dosa UT3

Typ	Längd mm	Delning UT3	Delning UT4	Förp. Styck	Vikt kg/100st	OBO nr	E-nr
UT34 P0	104	2/3	2/4	10	13,500	7408745	1181043

Täckplatta blind för förslutning av ej använt installationsutrymme i dosa UT3 och UT4.
Plattan kan förkortas till 61 mm vid behov.



Lockskarvtätning, kanalbredd 200 och 300 mm

Typ	Mått A mm	Förp. Styck	Vikt kg/100st	OBO nr	E-nr
DSD2 200	200	1	10,250	7424990	1181050
DSD2 300	300	1	18,450	7424992	1181051

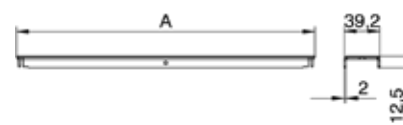
För stöd och tätning av lockskarvarna vid kanalbredd 200 eller 300 mm.

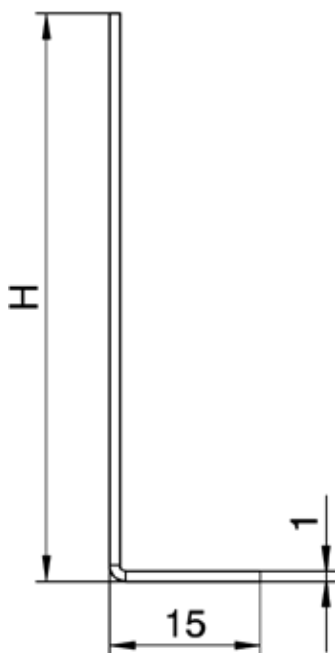


Lockskarvtätning med konsol för kanalbredd 400, 500 och 600mm

Typ	Mått A mm	Kanalhöjd mm	Förp. Styck	Vikt kg/100st	OBO nr	E-nr
DSU2 400 6050	400	60-110	1	33,490	7424960	1181052
DSU2 500 6050	500	60-110	1	40,690	7424962	1181053
DSU2 600 6050	600	60-110	1	48,890	7424964	1181054

För stöd och tätning av lockskarvarna vid kanalbredd 400, 500 eller 600.
Med höjjusterbart stödben .

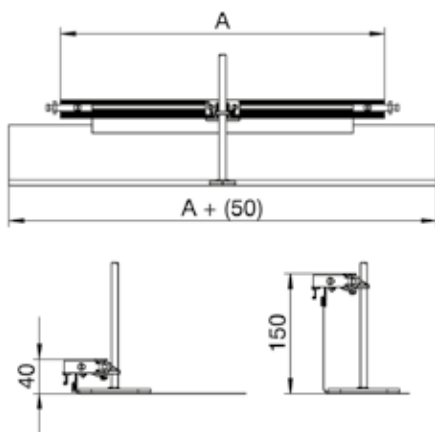




Mellanvägg

Typ	Längd mm	Höjd mm	Kanalthöjd mm	Förp. m	Vikt kg/100st	OBO nr	E-nr
OKA2 TW 30	2400	16,5	30	2,4	23,300	7401984	1181064
OKA2 TW 40	2400	26,5	40	2,4	31,300	7401988	1181065
OKA2 TW 50	2400	36,5	50	2,4	39,200	7401992	1181066
OKA2 TW 60	2400	46,5	60	2,4	46,700	7401996	1181067
OKA2 TW 70	2400	56,5	70	2,4	54,600	7402000	1181068
OKA2 TW 80	2400	66,5	80	2,4	62,500	7402004	1181069
OKA2 TW 90	2400	76,5	90	2,4	70,000	7402008	1181070
OKA2 TW 100	2400	86,5	100	2,4	77,900	7401960	1181060
OKA2 TW 120	2400	106,5	120	2,4	93,800	7401968	1181061
OKA2 TW 140	2400	126,5	140	2,4	109,200	7401976	1181062
OKA2 TW 150	2400	136,5	150	2,4	117,100	7401980	1181063

Mellanvägg för bottenplåten till golvkanalerna OKA-W.



Kanaländstycke höjd 40 - 150 mm

Typ	Bredd	Kanalthöjd mm	Förp. Styck	Vikt kg/100st	OBO nr	E-nr
OKA-G20040150ES	200	40-150	1	33,000	7424280	1181071
OKA-G30040150ES	300	40-150	1	45,000	7424282	1181072
OKA-G40040150ES	400	40-150	1	57,000	7424284	1181073
OKA-G50040150ES	500	40-150	1	78,000	7424286	1181074
OKA-G60040150ES	600	40-150	1	91,000	7424288	1181075

Monteringsfärdigt kanaländstycke, bestående av en flexibel skyddsväv med sido- och golvprofiler. I leveransen ingår kanalfästvinklar och en höjdjusterbart ben.

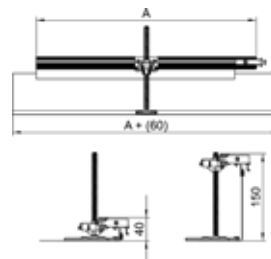


Byggsats för kanalförgrening T och kors

Typ	Förp. Styck	Vikt kg/100st	OBO nr	E-nr
OKAFB2 TX	1	24,800	7424821	1181076

För framtagning på plats av en kanalförgrening som T-stycke eller kors. Med alla delar som krävs för montering. Passar till kanalsystemen OKA-G och OKA-W.

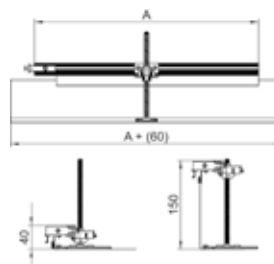
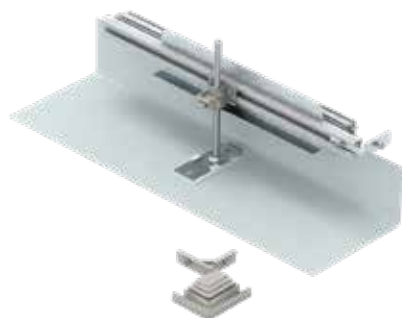
För framtagning av ett kors krävs 2 byggsatser!



Byggsats för vinkelavgrening till höger, höjd 40-150 mm

Typ	Bredd	Förp. Styck	Vikt kg/100st	OBO nr	E-nr
OKA-G20040150FBR	200	1	49,800	7423970	1181077
OKA-G30040150FBR	300	1	62,800	7423972	1181078
OKA-G40040150FBR	400	1	74,800	7423974	1181079
OKA-G50040150FBR	500	1	96,800	7423976	1181080
OKA-G60040150FBR	600	1	109,800	7423978	1181081

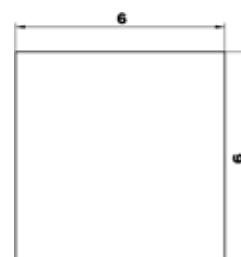
För framtagning på plats av en kanalförgrening som 90° vinkel åt höger. Med alla delar som krävs för montering. Passar till kanalsystemen OKA-G och OKA-W.



Byggsats för vinkelavgrening till VÄNSTER, höjd 40-150 mm

Typ	Bredd	Förp. Styck	Vikt kg/100st	OBO nr	E-nr
OKA-G20040150FBL	200	1	49,600	7423950	1181082
OKA-G30040150FBL	300	1	62,800	7423952	1181083
OKA-G40040150FBL	400	1	74,800	7423954	1181084
OKA-G50040150FBL	500	1	96,800	7423956	1181085
OKA-G60040150FBL	600	1	109,800	7423958	1181086

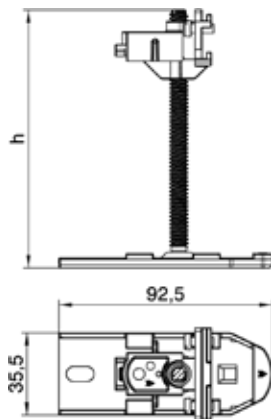
För framtagning på plats av en kanalförgrening som 90° vinkel åt vänster. Med alla delar som krävs för montering. Passar till kanalsystemen OKA-G och OKA-W.



Tätningstlist

Typ	Längd mm	Bredd mm	Mått h mm	Förp. m	Vikt kg/100st	OBO nr	E-nr
OKA FD	15000	6	6	15	1000	7424822	1181087

För påklistring i efterhand på sidoprofilerna i kanalsystemet OKA-G/-W, möjliggör användning av kanalsystemet i golv som våtstädas, levereras på rulle.

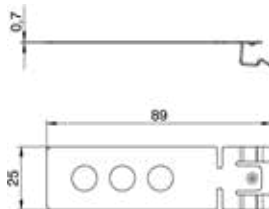


Höjdjusterbart ben

Typ	Mått h mm	Kanalhöjd mm	Förp. Styck	Vikt kg/100st	OBO nr	E-nr
OKA NEVE 110	110	40-110	6	14,200	7425970	1181088
OKA NEVE 150	150	40-150	6	15,300	7425972	1181089
OKA NEVE 250	250	40-250	6	18,000	7425974	1181090

Komplett höjdjusteringsben för snabb inställning av höjd.

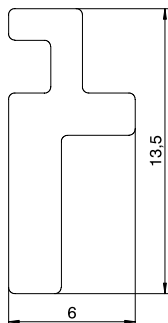
För förbindning, fastsättning och höjdjustering av golvkanaler i systemen OKA-G och OKA-W.



Golvankare

Typ	Förp. Styck	Vikt kg/100st	OBO nr	E-nr
EA3 6 V2A Rostfritt 1.4301 grad 403	6	1,300	7425140	1181091

För förankring av golvkanaler, ändstycken och påbyggnadsenheter i underlagsgolvet.



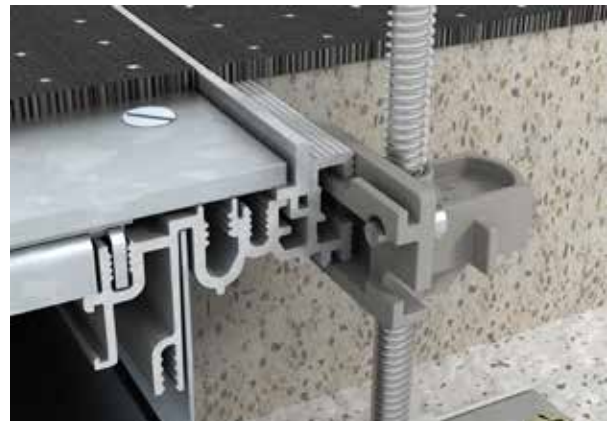
Golvbelägningsprofil

Typ	Längd mm	Bredd mm	Förp. Styck	Vikt kg/100st	OBO nr	E-nr
OKA BA4 3	2400	4	96	10,300	7404220	1181056

Golvprofil för kanalsystemen OKA-G och OKA-W. Kan läggas in i sidoprofilen i jämnhöjd med golvet eller 3 mm över golvet. Reservdel.



Golvprofil vid nivå med golvet.



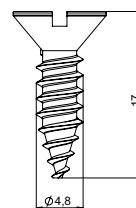
Golvprofil vid täckning av golv.



Skruv till lock

Typ	Förp. Styck	Vikt kg/100st	OBO nr	E-nr
DBS BE	18	0,217	7407080	1181055

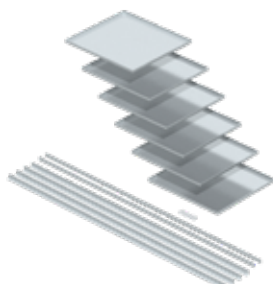
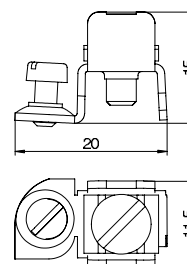
Skruv för infästning av apparatsatslock och blindlock i öppna kanalsystem OKA-G, OKA-W och OKB i nivå med golvet.



Jordanslutning

Typ	Förp. Styck	Vikt kg/100st	OBO nr	E-nr
8AWR	10	0,641	6288704	1175751

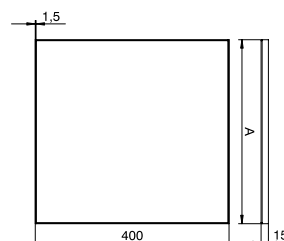
För anslutning av potentialutjämningsledare.
Anslutningsbar Area 2x1,5-4mm².



Kassetter

Typ	Bredd mm	Kassetthöjd mm	Förp. Styck	Vikt kg/100st	OBO nr	E-nr
OKA RK 200 15	200	15	1	718,000	7425300	1181092
OKA RK 200 15	300	15	1	1.077,000	7425310	1181093
OKA RK 300 15	400	15	1	1.436,000	7425320	1181094
OKA RK 400 15	500	15	1	1.795,000	7425330	1181095

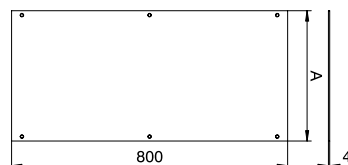
För fastsättning av golvbeläggning som torr- eller våtstädas. Levereras med golvbeläggingsprofiler och distanslister (längd 1200 mm) i kassetthöjd. 6 kassetter i kanalsystemets a bredd.

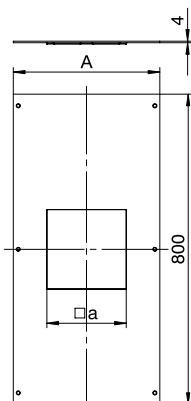


Blindlock, 800 mm

Typ	Bredd mm	Mått A mm	Förp. Styck	Vikt kg/100st	OBO nr	E-nr
OKA D 200	200	177	1	442,000	7401870	1181096
OKA D 300	300	277	1	692,000	7401997	1181097
OKA D 400	400	377	1	942,000	7401898	1181098
OKA D 500	500	477	1	1.192,000	7425006	1181099
OKA D 600	600	577	1	1.442,000	7425008	1181100

Blindlock till golvkanal. Skruvar till locket medföljer.



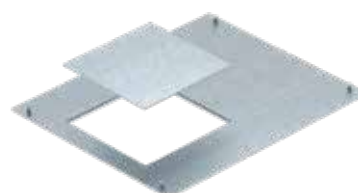
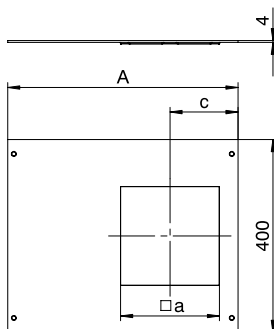


Apparatinsatslock för GES4 800 mm

Typ	Bredd mm	Mått A mm	Mått a mm	Förp. Styck	Vikt kg/100st	OBO nr	E-nr
OKA DG4 300	300	277	201	1	669,000	7402040	1181101
OKA DG4 400	400	377	201	1	919,000	7402048	1181102

Lock med öppning för apparatinsats med storlek 4.

Monteringsöppningen är stängd med en blindlocksplatta. Skruvar till locket medföljer.

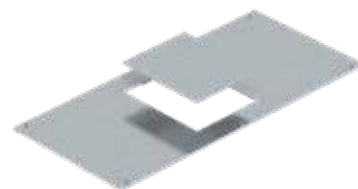
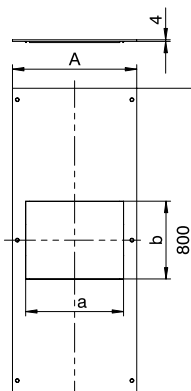


Apparatinsatslock för GES4 400 mm

Typ	Bredd mm	Mått A mm	Mått a mm	Förp. Styck	Vikt kg/100st	OBO nr	E-nr
OKA D 500 4	500	477	201	1	570,000	7425064	1181103
OKA D 600 4	600	577	201	1	693,000	7425066	1181104

Med öppning för inbyggnad av en apparatinsats storlek 4.

Monteringsöppningen är stängd med en blindlocksplatta. Skruvar till locket medföljer.

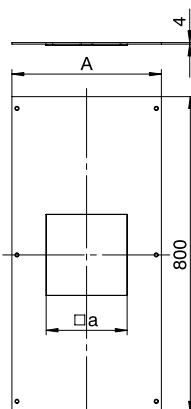


Apparatinsatslock för GES6 800 mm

Typ	Bredd mm	Mått A mm	Mått a mm	Mått b mm	Förp. Styck	Vikt kg/100st	OBO nr	E-nr
OKA DG6 400	400	377	201	253	1	905,000	7402056	1181105

Med öppning för inbyggnad av en apparatinsats storlek 6.

Monteringsöppningen är stängd med en blindlocksplatta. Skruvar till locket medföljer.

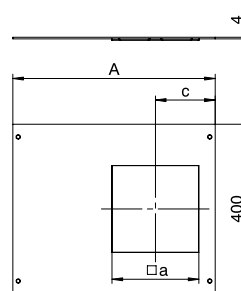
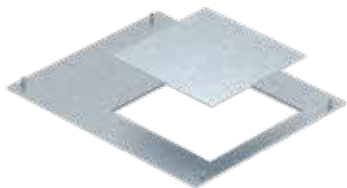


Apparatinsatslock för GES9 800 mm

Typ	Bredd mm	Mått A mm	Mått a mm	Förp. Styck	Vikt kg/100st	OBO nr	E-nr
OKA DG9 400	400	377	244	1	903,000	7402064	1181106

Med öppning för inbyggnad av en apparatinsats storlek 9.

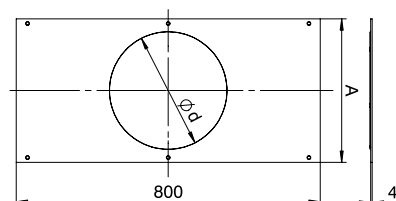
Monteringsöppningen är stängd med en blindlocksplatta. Skruvar till locket medföljer.



Apparatinsatslock för GES9, 400 mm

Typ	Bredd	Mått A mm	Mått a mm	Mått c mm	Förp. Styck	Vikt kg/100st	OBO nr	E-nr
OKA D 500 9	500	477	244	161	1	570,000	7425102	1181107
OKA D 600 9	600	577	244	161	1	693,000	7425104	1181108

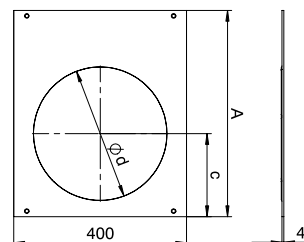
Med öppning för inbyggnad av en kvadratisk apparatinsats storlek 9.
 Monteringsöppningen är stängd med en blindlocksplatta. Skruvar till locket medföljer.



Apparatinsatslock för GESR9, 800 mm

Typ	Bredd	Mått A mm	Mått d Ø mm	Förp. Styck	Vikt kg/100st	OBO nr	E-nr
OKA DGR9 400	400	377	305	1	888,000	7402068	1181109

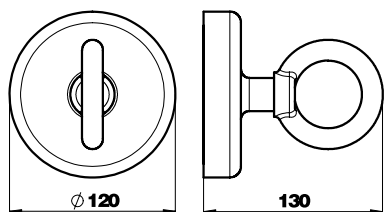
Med öppning för montering av en rund apparatinsats med storlek R9.
 Monteringsöppningen är försluten med en blindlocksplatta. Skruvar till locket medföljer.



Apparatinsatslock för GESR9, 400 mm

Typ	Bredd	Mått A mm	Mått a mm	Förp. Styck	Vikt kg/100st	OBO nr	E-nr
OKA D 500 R9	500	477	305	1	570,000	7425122	1181110
OKA D 600 R9	600	577	305	1	693,000	7425124	1181111

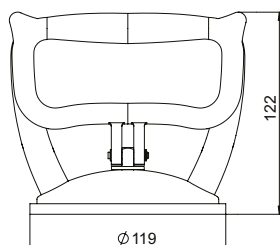
Med öppning för montering av en rund apparatinsats med storlek R9. Monteringsöppningen är stängd
 med en blindlocksplatta. Skruvar till locket medföljer.



Lyftverktyg - magnet, 1300 N

Typ	Förp. Styck	Vikt kg/100st	OBO nr	E-nr
WZ 1028	1	201,600	7408630	1181118

För upptagning av kassetter och kanallock. Bärkraft: 1 300 N.



Lyftverktyg - sugpropp, 300 N

Typ	Förp. Styck	Vikt kg/100st	OBO nr	E-nr
WZ 1029	1	51,000	7408634	1181119

För upptagning av kassetter och kanallock. Bärkraft 300N.

System 55 för tunna golv

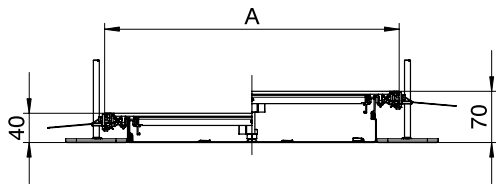
Låga bygghöjder kräver speciallösningar för golvinstallationer. System 55 används för golvbeläggningshöjder från 55 mm inklusive ytgolv. Det är idealiskt för stora ytor, särskilt i öppna kontorslandskap. Kanalsystemet kan anpassas efter byggnadens specifika krav och innehåller både golvbelagda och infällda lösningsvarianter.

Apparatsatserna i system 55 har en fast monteringshöjd på 55mm för enkel installation av eluttag, data- och multimediaanslutningar i Modul 45-serien från OBO Bettermann.

System infällt i undergolvet

Det öppna infällda kanalsystemet OKA ger maximal flexibilitet vid ledningsdragningen. Kanallocken går att öppna så elinstallationen alltid är lätt tillgänglig.

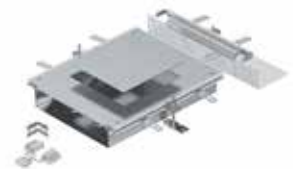
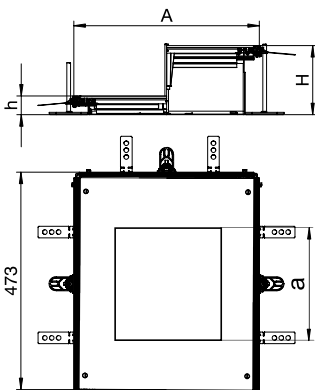




Golvkanal

Typ	Bredd mm	Bredd mm	Kanal höjd mm	Lock	Förp. m	Vikt kg/100st	OBO nr	E-nr
OKA-W2004030	200	2400	40-70	3	2,4	966,700	7424400	1181120
OKA-W3004030	300	2400	40-70	3	2,4	1.366,700	7424402	1181121
OKA-W4004030	400	2400	40-70	3	2,4	1.775,000	7424404	1181122
OKA-W5004030	500	2400	40-70	3	2,4	2.225,000	7424406	1181123
OKA-W6004030	600	2400	40-70	3	2,4	2.637,500	7424408	1181124

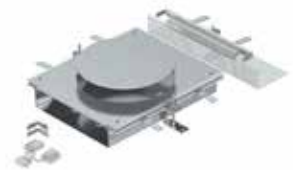
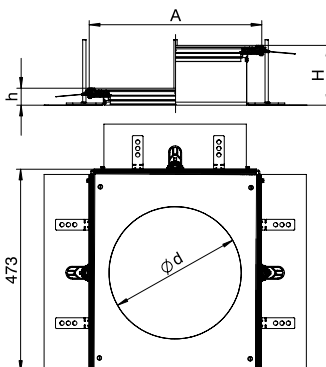
Monteringsfärdig golvkanal med 3 blindlock för ledningsdragning bestående av kanalunderdel (bottenplåt med sido- och golvbeläggingsprofiler) och kanallock. Bottenplåt med hållare för installation av mellanväggar. I leveransen ingår 6 höjdjusterbara ben, 6 golvankare och lockskarvtätningar (3 st. för kanalbredd 200 eller 300) eller höjdjusterbara lockskarvtätningar med konsol (3 st. för kanalbredd 400 och 6 st. för kanalbredd 500 och 600). Locken är fastskruvade vid leverans.



Påbyggnadsenhet för GES9/55

Typ	Bredd mm	Bredd mm	Kanal höjd mm	dimension	Förp. styck	Vikt kg/100st	OBO nr	E-nr
OKA-W A 4030 9	400	244	40-70	9	1	868,000	7424884	1181125

Monteringsfärdig tillbyggnadsenhet med ett apparatinsatslock för montering av en apparatinsats i storlek 9. I leveransen ingår kanalunderdel (bottenplåt med sido- och golvbeläggingsprofiler), kanallock med försluten monteringsöppning (blind) och ett kanaländstycke. I leveransen ingår 3 höjdjusterbara ben, 3 golvankare, 1 lockskarvtätning med konsol och 1 byggsats för vinkelföringning. Monteringsöppningens storlek är avsedd för montering av en apparatinsats kvadratisk med storlek 9/55.



Påbyggnadsenhet för GESR9/55

Typ	Bredd mm	Bredd mm	Kanal höjd mm	dimension	Förp. styck	Vikt kg/100st	OBO nr	E-nr
OKA-W A 4030R9	400	305	40-70	R9	1	868,000	7424886	1181126

Monteringsfärdig kanalpåbyggnadsenhet med ett lock för montering av en apparatinsats med storlek R9, bestående av sidoprofiler med flexibel sidovägg av metallväv, golvbeläggingsprofiler, kanallock med blindförsluten monteringsöppning och ett kanaländstycke. I leveransen ingår 3 höjdjusterbara ben, 3 golvankare, 1 lockskarvtätning med konsol och 1 byggsats för vinkelföringning. Monteringsöppningens storlek är avsedd för montering av en rund apparatinsats med storlek R9/55.

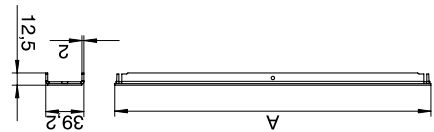
OKA-W



Lockskarvtätning för kanalbredd 200 och 300mm

Typ	Mått A mm	Förp. Styck	Vikt kg/100st	OBO nr	E-nr
DSD2 200	200	1	10,250	7424990	1181050
DSD2 300	300	1	18,450	7424992	1181051

För skarvning och tätning av lockskarvarna vid kanalbredd 200 eller 300 mm.

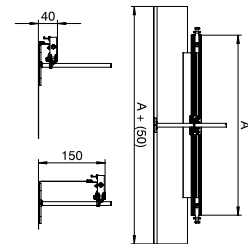


Lockskarvtätning med konsol för kanalbredd 400, 500 och 600mm

Typ	Mått A mm	Kanalhöjd mm	Förp. Styck	Vikt kg/100st	OBO nr	E-nr
DSU2 400 4030	400	40-70	1	31,890	7424940	1181127
DSU2 500 4030	500	40-70	1	39,090	7424942	1181128
DSU2 600 4030	600	40-70	1	47,290	7424944	1181129

För skarvning och tätning av lockskarvarna vid kanalbredd 400, 500 eller 600.

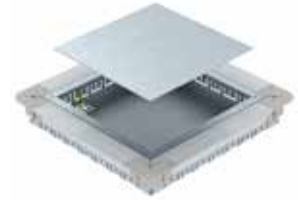
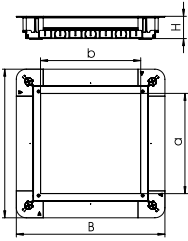
Med höjdjusterbart stödben.



OKA kanaländstycke

Typ	Bredd mm	Kanal-höjd mm	Förp. Styck	Vikt kg/100st	OBO nr	E-nr
OKA-G2004015ES	200	40-150	1	33,000	7424280	1181071
OKA-G3004015ES	300	40-150	1	45,000	7424282	1181072
OKA-G4004015ES	400	40-150	1	57,000	7424284	1181073
OKA-G5004015ES	500	40-150	1	78,000	7424286	1181074
OKA-G6004015ES	600	40-150	1	91,000	7424288	1181075

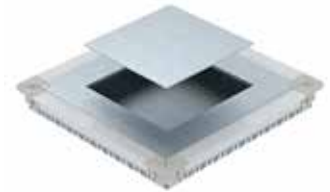
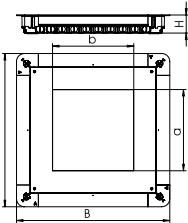
Monteringsfärdigt kanaländstycke, bestående av en flexibel skyddsväv med sido- och golvbeläggningsprofiler. I leveransen ingår kanalfästvinklar och ett höjdjusterbart ben.



Ingjutningslåda UGD250-3 för GES9/55

Typ	Mått A mm	Mått B mm	Mått a mm	Mått b mm	Mått h mm	Underlag höjd mm	Förp. Styck	Vikt kg/100st	OBO nr	E-nr
UGD55 250-3 9R	367	367	244	283	55	55-80	1	430,000	7410060	1181130

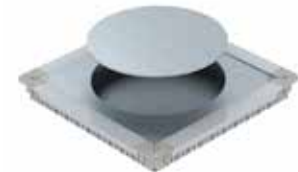
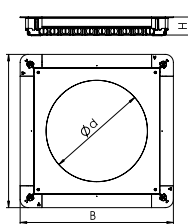
Ingjutningslåda med monteringsram och blindlock för montering av en kvadratisk apparatsats GES9/55 för ingjutningshöjder från 55 mm. Med öppningar för rör: 7 x M20, 3 x M25, 4 x M32 per sida. Lämplig storlek på rör vid systemhöjd 55 mm är M20.



Ingjutningslåda UGD350-3 för GES9/55

Typ	Mått A mm	Mått B mm	Mått a mm	Mått b mm	Mått h mm	Underlag höjd mm	Förp. Styck	Vikt kg/100st	OBO nr	E-nr
UGD55 350-3 9R	467	467	244	244	55	55-80	1	790,000	7410062	1181131

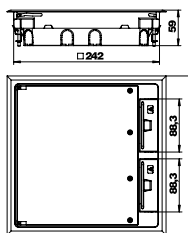
Ingjutningslåda med monteringsram och blindlock för montering av en kvadratisk apparatsats GES9/55 för ingjutningshöjder från 55 mm. Med öppningar för rör: 10 x M20, 3 x M25, 7 x M32 per sida. Lämplig storlek på rör vid systemhöjd 55 mm är M20.



Ingjutningslåda UGD350-3 för GESR9/55

Typ	Mått A mm	Mått B mm	Mått a mm	Underlag höjd mm	Förp. Styck	Vikt kg/100st	OBO nr	E-nr
UGD55 350-3 R9R	467	467	244	55-80	1	775,000	7410064	1181133

Ingjutningslåda med monteringsram och blindlock för montering av en rund apparatsats GESR9/55 för ingjutningshöjder från 55 mm. Med öppningar för rör: 10 x M20, 3 x M25, 7 x M32 per sida. Lämplig storlek på rör vid systemhöjd 55 mm är M20.



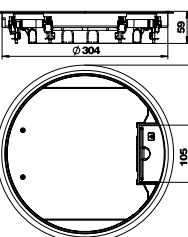
Apparatsats kvadratisk för underlagsgolvhöjd 55 mm

Typ	Färg	Förp. Styck	Vikt kg/100st	OBO nr	E-nr
GES9 55U V 7011	järngrå	1	206,700	7405037	1181135
GES9 55U V 9011	grafitsvart	1	206,700	7405039	1181136

Apparatsats GES9 med fast installationshöjd på 55 mm. Med två monteringsramar för vertikal montering av Modul 45-apparater och fyra dragavlastningar. Apparatsatsen är utrustad med fästklor.

För montering av Modul 45-apparater behövs två installationsramar.

Datamoduler monteras med högst två monteringsplattor MPMT45 (tillval).



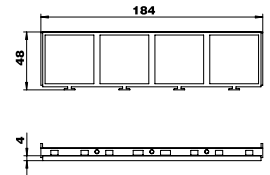
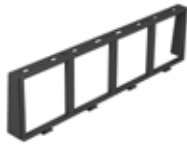
Apparatsats rund för underlagsgolvhöjd 55 mm

Typ	Färg	Förp. Styck	Vikt kg/100st	OBO nr	E-nr
GESR9 55U V 7011	järngrå	1	255,000	7405047	1181137
GESR9 55U V 9011	grafitsvart	1	255,000	7405049	1181138

Apparatsats GESR9 med fast installationshöjd på 55 mm. Med två monteringsramar för vertikal montering av Modul 45-apparater och fyra dragavlastningar. Apparatsatsen är utrustad med fästklor.

För montering av Modul 45-apparater behövs två installationsramar.

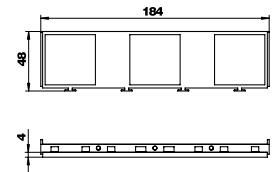
Datamoduler monteras med högst två monteringsplattor MPMT45 (tillval).



Monteringsram för fyra enkla modul 45®-enheter

Typ	Material	Förp. Styck	Vikt kg/100st	OBO nr	E-nr
MT45V 4	PA	5	1,200	7408670	1181140

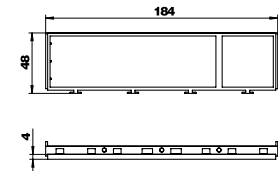
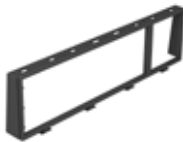
För montering av 4 enkla enheter modul 45 för apparatsats system 55 med monteringshållare för vertikal montering av modul 45-enheter.
 Monteringsramen är avsedd för användning med 0°-uttag (normalt monteringsläge, kontaktöppningar till höger och vänster) och dess användning i kombination med raka kontakter (inga vinkel-kontakter).



Monteringsram för tre enkla modul 45®-enheter

Typ	Material	Förp. Styck	Vikt kg/100st	OBO nr	E-nr
MT45V 3	PA	5	1,400	7408672	1181141

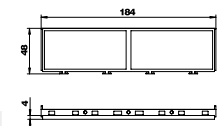
För montering av 3 enkla enheter modul 45 för apparatsats system 55 med monteringshållare för vertikal montering av modul 45-enheter.
 Monteringsramen är avsedd för användning med 0°-uttag (monteringsriktningen vriden 90°, kontaktöppningar upptill och nedtill) och dess användning i kombination med vinkelkontakter eller raka kontakter.



Monteringsram för tredubbel kombination och enkla modul 45®-enheter

Typ	Material	Förp. Styck	Vikt kg/100st	OBO nr	E-nr
MT45V 3+1	PA	5	0,900	7408680	1181142

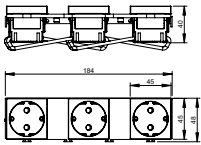
För montering av kombinationen 3-dubbelt och enkelt uttag modul 45 för apparatsats system 55 med monteringshållare för vertikal montering av modul 45-enheter. Monteringsramen är avsedd för användning med 0°- uttag för raka kontakter (inga vinkelkontakter).



Monteringsram för dubbel kombination och dubbla modul 45®-enheter

Typ	Material	Förp. Styck	Vikt kg/100st	OBO nr	E-nr
MT45V 2+2	PA	5	0,900	7408682	1181143

För montering av kombinationen dubbelt och dubbelt uttag modul 45 för apparatsats system 55 med monteringshållare för vertikal montering av modul 45-enheter. Monteringsramen är avsedd för användning med 0°-uttag för raka kontakter (inga vinkelkontakter).

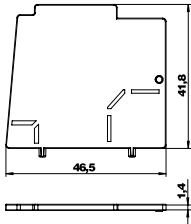


3 vägs jordat uttag, för monteringsram MT45V



Typ	Färg	Förp. Styck	Vikt kg/100st	OBO nr	E-nr
MT45V 3 3WS V	Grafit svart	1	30,800	7408697	1181145

Serietillverkade monteringsramar med tre enkla eluttag typ VDE, för montering i modulhållare MT45V 3.

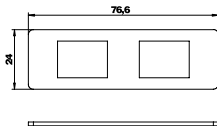


Mellanvägg för modulhållare vertikal



Typ	Material	Förp. Styck	Vikt kg/100st	OBO nr	E-nr
MT45V TW	PA	10	0,400	7408693	1181146

För separering av olika strömtyper i monteringshållare för vertikal montering av modul 45-enheter.

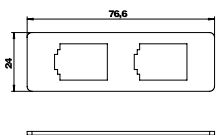


Monteringsplatta 2 x datauttag typ A för system 55

Typ	Förp. Styck	Vikt kg/100st	OBO nr	E-nr
MPMT45 2A	1	1,430	7408701	1181150

Monteringsplatta för fastsättning av två uttag för datateknik av följande typer: AMP TYCO: Standard 110Connect, SL serie 110Connect u. Toolless, AMP-Twist; Brand-Rex: oskärmad modul; GG45; TKM RJ MOD; Nexans: LANmark modul med adapter-clip; Siemon CAT6; 3M K6 och K10.

Mått på en monteringsöppning i mm: 20,10 x 14,80.

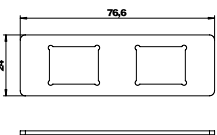


Monteringsplatta 2 x datauttag typ B för system 55

Typ	Förp. Styck	Vikt kg/100st	OBO nr	E-nr
MPMT45 2B	1	1,410	7408703	1181151

Monteringsplatta för fastsättning av två uttag för datateknik av följande typer BTR: E-DAT-modul; Dätwyler: MS- och MS-N-modul; Kerpen: VarioKeystone.

Mått på en monteringsöppning i mm: 19,35/21,55 x 14,85.

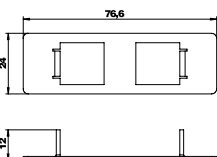


Monteringsplatta 2 x datauttag typ C för system 55

Typ	Förp. Styck	Vikt kg/100st	OBO nr	E-nr
MPMT45 2C	1	1,440	7408705	1181152

Monteringsplatta för fastsättning av två uttag för datateknik av följande typer: Brand-Rex: skärmad modul; EKU: E-Stone-modul; Dätwyler: KS-T-, MS-K- och KU-T-modul; R&M: Snap-In- och Keystone-modul; Rutenbeck: UM- och UMflex-modul; SETEC: MKJ-, UKJ- och XKJ-modul; Siemon TERA; Telegärtner: AMJ- och UMJ-modul.

Mått på en monteringsöppning i mm: 19,30 x 14,80.



Monteringsplatta 2 x datauttag typ F för system 55

Typ	Förp. Styck	Vikt kg/100st	OBO nr	E-nr
MPMT45 2F	1	1,640	7408707	1181153

Monteringsplatta för fastsättning av två uttag för datateknik, typ: Avaya/Systemax: M-serien.

Mått för en monteringsöppning i mm: 17,40 x 16,60.

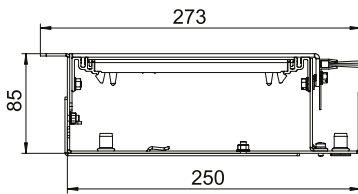
Kanalsystem OKB med borstlist



Spåren av strömförsörjning är praktiskt taget obefintliga med OKB borstlist. Det enda tecknet är en smal, diskret borstlist längs med väggen.

Det speciella med kanalen är att den har en öppning som löper längs med hela väggen. En borstlist täcker öppningen och fungerar både som skydd mot damm som mot synlighet av kablar. Kablarna kan med lätthet dras upp ur kanalen var som helst.

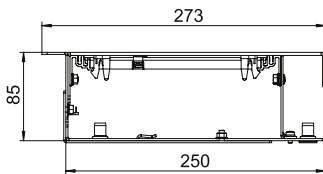




Golvkanal med borstlist, utan höjjusteringsben

Typ	Bredd mm	Längd mm	Mått h mm	Förp. m	Vikt kg/100st	OBO nr	E-nr
OKB U 25085 BLON	250	2000	85	2	1,425,000	7403816	1181160

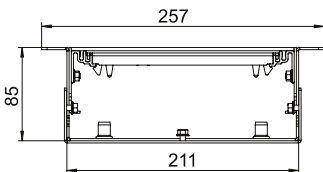
Monteringsfärdig golvkanal för ledningsdragning och för apparatmontering, bestående av en kanalunderdel med två lock och en höjjusteringsbar borstlist samt en profil för golvbeläggning. I leveransen medföljer två locktätningar och ett skarvstycke. Sex höjjusteringsben behövs för att justera höjden.



Golvkanal med blindlock, utan höjjusteringsben

Typ	Bredd mm	Längd mm	Mått h mm	Förp. m	Vikt kg/100st	OBO nr	E-nr
OKB U 25085 BD	250	2000	85	2	1,448,500	7403818	1181161

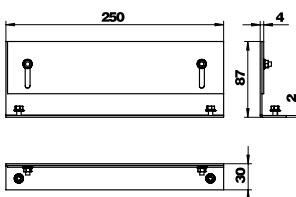
Monteringsfärdig golvkanal för ledningsdragning, bestående av en kanalunderdel med två blindlock och en profil för golvbeläggning. I leveransen medföljer två locktätningar och ett skarvstycke. Sex höjjusteringsben behövs för att justera höjden.



Matarkanal med blindlock, utan höjjusteringsben

Typ	Bredd mm	Längd mm	Mått h mm	Förp. m	Vikt kg/100st	OBO nr	E-nr
OKB E 25085 ON	210	2000	85	2	1,320,000	7403811	1181162

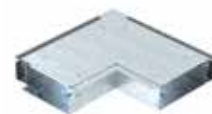
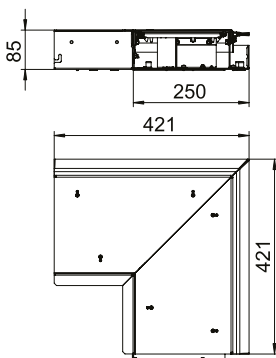
Monteringsfärdig matarkanal för ledningsdragning, bestående av en kanalunderdel med två lock och två ställbara profiler för olika höjd av golvbeläggning. I leveransen medföljer två locktätningar och ett skarvstycke. Sex höjjusteringsben behövs för att justera höjden.



Kanaländstycke

Typ	Bredd mm	Kanalhöjd mm	Förp. styck	Vikt kg/100st	OBO nr	E-nr
OKB ES 25085	250	85-125	1	52,850	7403820	1181163

Monteringsfärdigt ändstycke, bestående av en sidovägg och en höjjusterbar sidoprofil för universell montering till vänster eller höger.



Invärdigt hörn, utan höjjusteringsben

Typ	Bredd mm	Längd mm	Mått h mm	Förp. styck	Vikt kg/100st	OBO nr	E-nr
OKB IE 25085	250	421	85	1	850,000	7403826	1181164

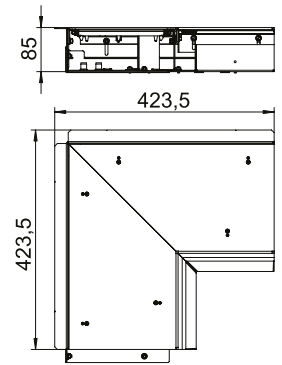
Monteringsfärdigt invärdigt hörn, bestående av kanalunderdel, två lock, ställbara sidoprofiler och borstlister ytterkant för ledningsdragning. I leveransen medföljer en locktätning och ett skarvstycke. Fem höjjusteringsben behövs för att justera höjden.



Utvändigt hörn, utan höjdjusteringsben

Typ	Bredd mm	Längd mm	Mått h mm	Förp. Styck	Vikt kg/100st	OBO nr	E-nr
OKB AE 25085 ON	250	422	85	1	858,000	7403831	1181165

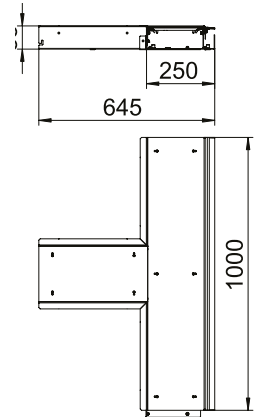
Monteringsfärdigt utvändigt hörn, bestående av kanalunderdel, två lock, ställbara sidoprofiler och väggplacerade borstlistor för ledningsdragning. I leveransen medföljer en locktätning och ett skarvstycke. Fyra höjdjusteringsben behövs för att justera höjden.



T-stycke, utan höjdjusteringsben

Typ	Bredd mm	Längd mm	Mått h mm	Förp. Styck	Vikt kg/100st	OBO nr	E-nr
OKB TS 25085 ON	250	1000	85	1	1,858,000	7403836	1181166

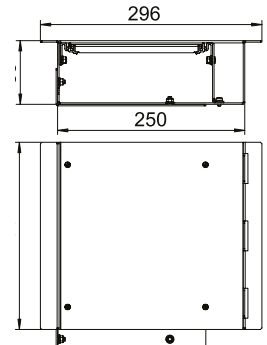
Monteringsfärdigt t-stycke för en golvkanal med borstlist och en golvkanal för ledningsdragning, bestående av kanalunderdelar, två lock, höjdjusterbara sidoprofiler och väggplacerade borstlistor för ledningsdragning. I leveransen ingår två locktätningar och två skarvstycken. Sex höjdjusteringsben behövs för att justera höjden.



Vägg genomföring

Typ	Bredd mm	Längd mm	Mått h mm	Förp. Styck	Vikt kg/100st	OBO nr	E-nr
OKB WD 25085	250	300	85	1	420,000	7403890	1181167

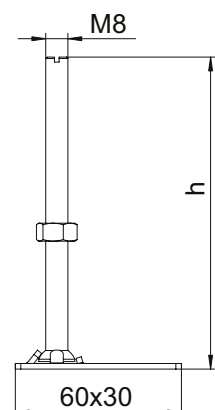
Monteringsfärdig golvkanal för vägggenomföring, bestående av en 250 mm lång kanalunderdel med ett blindlock. I leveransen medföljer en locktätning och ett skarvstycke.



Höjdjusterbara ben

Typ	Mått h mm	Förp. Styck	Vikt kg/100 fp	OBO nr	E-nr
RK NEV2 70	70	1	20,000	7405814	1181170
RK NEV2 110	110	1	25,200	7405815	1181171
RK NEV2 150	150	1	30,000	7405816	1181172
RK NEV2 190	190	1	35,000	7405817	1181173
RK NEV2 230	230	1	40,000	7405818	1181174
RK NEV2 270	270	1	45,800	7405819	1181175

För höjdinställning till golvnivå för golvkanal OKB.





Monteringsvinkel - apparatdosa

Typ	Förp. styck	Vikt kg/100st	OBO nr	E-nr
OKB IT	1	5,700	7403850	1181196

För fastsättning av dosor i kanalunderdelen.



Skarvstycke för OKB matarkanal

Typ	Förp. styck	Vikt kg/100st	OBO nr	E-nr
OKB V 210	1	25,600	7403860	1181201

Skarvstycke för golvkanaler och tillbehör.



Dosa UT4

Typ	Längd mm	Installations-teknik	Förp. styck	Vikt kg/100st	OBO nr	E-nr
UT4 45 4	208	Modul45	1	13,500	7408727	1181041

Dosa med två dragavlastningar, mellanvägg och täckplatta UT4 P4 för montering av 4 Modul 45-enheter.



Jordanslutning

Typ	Förp. styck	Vikt kg/100st	OBO nr	E-nr
8A WR	10	0,681	6288704	1175751

För anslutning av potentialutjämningsledare.
Anslutningsbar Area 2x1,5-4mm².



Mellanvägg

Typ	Längd mm	Förp. styck	Vikt kg/100st	OBO nr	E-nr
OKB TW 85240	240	1	13,100	7403841	1181197
OKB TW 852000	2000	1	109,000	7403843	1181198

Mellanvägg för användning i kanalunderdelen.



Borrmall för kanal med list

Typ	Förp. styck	Vikt kg/100st	OBO nr	E-nr
OKB BS BL	1	97,100	7403883	1181202

Borrmall för håltagning av alla erforderliga installationshål för montering av en längdanpassad golvkanal med borstlist.

Locktätning - skarv

Typ	Förp. styck	Vikt kg/100st	OBO nr	E-nr
OKB DSD 250	1	14,600	7403845	1181199

För placering under lockskarvarna.



Borrmall för OKB matarkanal

Typ	Förp. styck	Vikt kg/100st	OBO nr	E-nr
OKB BS E	1	97,100	7403881	1181203

Borrmall för håltagning av alla erforderliga installationshål för montering av en längdanpassad matarkanal.

Skarvstycke för OKB med borstlist

Typ	Förp. styck	Vikt kg/100st	OBO nr	E-nr
OKB V 250	1	20,240	7403855	1181200

Skarvstycke för golvkanaler och tillbehör.






Profil för avgränsning av underlagsgolv




Typ	Längd mm	Förp. styck	Vikt kg/100st	OBO nr	E-nr
OKB EP 1000	1000	1	205,000	7403895	1181204

Påbyggnadsprofil för avgränsning av underlagsgolv kring dörrsmygar och elementnischer.





Översikt apparatmontering





Nedan finner ni en översikt av *utvalda* Modul 45 uttag och lock.

			
Typ	Uttag 1-vägs jord vit 33°	Uttag 2-vägs jord vit 33°	Uttag 3-vägs jord vit 33°
	STD-D3 RW1	STD-D3 RW2	STD-D3 RW3
Utförande	1-vägs	2-vägs	3- vägs
OBO nr	6120072	6120102	6120122
E-nr	1176617	1176619	1176622

			
Typ	Datalock AMP/TYCO vit rak	Datalock Avaya/Systimax mserie	Datalock M45 Lexcom, vit
	DTG-2A RW1	DTSG-2F RW1	DTG-02LE AL1
Utförande	rak utgång	rak utgång	rak utgång
OBO nr	6119202	6119220	6119304
E-nr	1176626	1176628	1174419



				
Typ	Datalock AMP/TYCO vit näsa	Datalock Avaya/Systimax mserie	Blindlock 1/2 modul vit	Blindlock 1 modul vit
	DTS-2A RW1	DTS-2F RW1	ADP-B RW0.5	ADP-B RW1
Utförande	vinklad utgång	vinklad utgång	1/2 modul	1 modul
OBO nr	6119238	6119256	6117414	6117406
E-nr	1176627	1176629	1175894	1175896

				
Typ	Datalock RM RJ45 vit näsa	Datalock RM RJ45 vit rak	Anslutnings-modul CAT 6 oskärmad	Anslutnings-modul CAT 6 skärmad
	DTS-2RM RW1	DTG-2RM RW1	ASM-C6	ASM-C6 G
Utförande	vinklad utgång	rak utgång	Kat. 6	Kat. 6
OBO nr	6119298	6119292	6117341	6117329
E-nr	1175900	1175898	1175904	1175905



						
Typ	Antennuttag radio, TV & SAT	Audiouttag RCA R/L Vit	VGA uttag, näsa, vit	HDMI uttag näsa vit	USB2.0/3.0 uttag vit	USB laddningsuttag vit
	ANT-3SD RW1	MTS-2R F RW1	MTS-VGA F RW1	MTS-HD F RW1	MTS-U3A F RW1	MTG-2UC2.1
Utförande						
OBO nr	6105282	6105078	6104670	6104838	6104934	6105300
E-nr	1176631	1176632	1176633	1176634	1176635	1176837

Uttagsenhet UTC - bara att installera!

45 Connect

Dessa uttag medger enkel installation och är utrustade med skruvlösa förgreningar. Kablarna kan kopplas in direkt i uttaget.



Färdig att installera - Uttagsenhet UTC3

Typ	Krets	Anslutning	Sort	Förp. st	Vikt kg/100 st	OBO nr
UTC3 G W2	1	GST18	2-vägs, vit	1	16,37	7404662
UTC3 G W3	1	GST18	3-vägs, vit	1	19,78	7404664
UTC3 G W2OR1	2	GST18	2-vägs, vit 1-vägs, Orange	1	26,63	7404660

Färdig att installera - Uttagsenhet TC4

Typ	Krets	Anslutning	Sort	Förp. st	Vikt kg/100 st	OBO nr
UTC4 G W2	1	GST18	2-vägs, vit	1	18,5	7404674
UTC4 G OR2	1	GST18	2-vägs, Orange	1	18,46	7404670
UTC4 G W3	1	GST18	3-vägs, vit	1	21,96	7404680
UTC G W4	1	GST18	4-vägs, vit	1	26,83	7404682
UTC G OR4	1	GST18	4-vägs, Orange	1	26,73	7404672
UTC4 W2OR2	2	GST18	2-vägs vit/ 2-vägs Orange	1	27,29	7404676
UTC4 W2OR2 Ü*	2	GST18	2-vägs vit/ 2-vägs Orange	1	31,3	7404678
UTC4 G W3OR1	2	GST18	3-vägs vit, 1-vägs Orange	1	29,51	7404684
UTC4 G W3OR1 Ü*	2	GST18	3-vägs vit, 1-vägs Orange	1	33,53	7404686
UTC4 G OR2GN1	2	GST18	2-vägs Orange 1-vägs Grön	1	32,2	7404688

45 Connect Kopplingsbox och anslutningskablar

Kopplingsbox UVS med fast anslutning, normal strömkrets

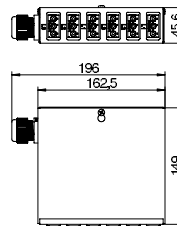
Typ	Förp. Styck	Vikt kg/100st	OBO nr
UVS-6S2	1	77,000	6108000

För starkströmsteknik med fast anslutning, bestyckad och färdigkopplad.

Ingång: 1 x 3-fasig skruvlös plint, 5-polig, för area av 0,5-4 mm².

Utgång: 6 stycken för GST18i kontakt 16A (svart)

Fördelat på 2 x L1, 2 x L2, 2 x L3



Kopplingsbox UVS med fast anslutning, avvikande strömkrets

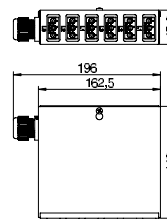
Typ	Förp. Styck	Vikt kg/100st	OBO nr
UVS-6W2	1	77,000	6108005

För starkströmsteknik med fast anslutning, bestyckad och färdigkopplad.

Ingång: 1 x 3-fasig skruvlös plint, 5-polig, för area av 0,5-4 mm².

Utgång: 6 stycken för GST18i kontakt 16A (vit)

Fördelat på 2 x L1, 2 x L2, 2 x L3



Kopplingsbox UVS med fast anslutning, normal och avvikande strömkrets

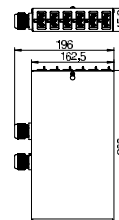
Typ	Förp. Styck	Vikt kg/100st	OBO nr
UVS-6S6W2	1	146,100	6108010

För starkströmsteknik med fast anslutning, bestyckad och färdigkopplad.

Ingång: 2 x 3-fasig skruvlös plint, 2x5-polig, för area av 0,5-4 mm².

Utgång: 12 stycken fördelat på 6st GST18i kontakt 16A (vit) och 6st GST18i kontakt 16A (svart)

Fördelat på 2 x L1, 2 x L2, 2 x L3 för varje inkommande strömkrets



Kopplingsbox UVS med kontaktanslutning, normal strömkrets

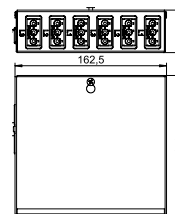
Typ	Förp. Styck	Vikt kg/100st	OBO nr
UVS-6S2SA	1	79,000	6108012

För starkströmsteknik med insticksanslutning, bestyckad och färdigkopplad.

Ingång: Plugg in-anslutning 5-polig, typ GST18i

Utgång: 6 stycken för GST18i kontakt 16A (svart)

Fördelat på 2 x L1, 2 x L2, 2 x L3



Kopplingsbox UVS med kontaktanslutning, avvikande strömkrets

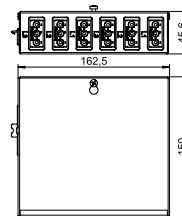
Typ	Förp. Styck	Vikt kg/100st	OBO nr
UVS-6W2SA	1	79,000	6108014

För starkströmsteknik med insticksanslutning, bestyckad och färdigkopplad.

Ingång: Plugg in-anslutning 5-polig, typ GST18i

Utgång: 6 stycken för GST18i kontakt 16A (vit)

Fördelat på 2 x L1, 2 x L2, 2 x L3



Kopplingsbox UVS med kontaktanslutning, normal och avvikande strömkrets

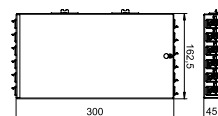
Typ	Förp. Styck	Vikt kg/100st	OBO nr
UVS-6S6W2SA	1	140,000	6108016

För starkströmsteknik med insticksanslutning, bestyckad och färdigkopplad.

Ingång: 2 x Plugg in-anslutning 5-polig, typ GST18i

Utgång: 12 stycken fördelat på 6st GST18i kontakt 16A (vit) och 6st GST18i kontakt 16A (svart)

Fördelat på 2 x L1, 2 x L2, 2 x L3 för varje inkommande strömkrets



Anslutningskabel 3-polig, halogenfri, area 2,5 mm², svart


Typ	Lednings längd mm	Färg	Förp. m	Vikt kg/100st	OBO nr
VL-3Q2.5 H1 SW	1000	Svart	1	16,000	6108450
VL-3Q2.5 H2 SW	2000	Svart	1	32,000	6108451
VL-3Q2.5 H3 SW	3000	Svart	1	48,000	6108452
VL-3Q2.5 H4 SW	4000	Svart	1	64,000	6108453
VL-3Q2.5 H5 SW	5000	Svart	1	80,000	6108454
VL-3Q2.5 H6 SW	6000	Svart	1	96,000	6108455
VL-3Q2.5 H7 SW	7000	Svart	1	112,000	6108456
VL-3Q2.5 H8 SW	8000	Svart	1	128,000	6108457
VL-3Q2.5 H9 SW	9000	Svart	1	144,000	6108458
VL-3Q2.5 H10 SW	10000	Svart	1	160,000	6108459

Halogenfri anslutningskabel 3 x 2,5 mm² i utförandet hona-hane med GST18i-instickssystem.

Anslutningskabel 3-polig, halogenfri, area 2,5 mm², vit


Typ	Lednings längd mm	Färg	Förp. m	Vikt kg/100st	OBO nr
VL-3Q2.5 H1 W	1000	Vit	1	16,000	6108475
VL-3Q2.5 H2 W	2000	Vit	1	32,000	6108476
VL-3Q2.5 H3 W	3000	Vit	1	48,000	6108477
VL-3Q2.5 H4 W	4000	Vit	1	64,000	6108478
VL-3Q2.5 H5 W	5000	Vit	1	80,000	6108479
VL-3Q2.5 H6 W	6000	Vit	1	96,000	6108480
VL-3Q2.5 H7 W	7000	Vit	1	112,000	6108481
VL-3Q2.5 H8 W	8000	Vit	1	128,000	6108482
VL-3Q2.5 H9 W	9000	Vit	1	144,000	6108483
VL-3Q2.5 H10 W	10000	Vit	1	160,000	6108484

Anslutningskabel 3 x 2,5 mm² i utförandet hona-hane med GST18i-instickssystem.

Hankontakt del 3-polig, skruvanslutning

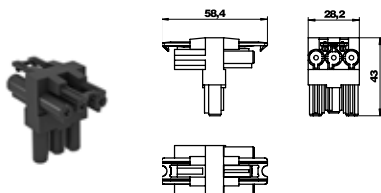

Typ	Färg	Förp. mm	Vikt kg/100st	OBO nr
ST-S GST18i3p SW	Svart	1	2,030	6108054
ST-S GST18i3p W	Vit	1	2,030	6108055

Hankontakt del 3-polig, typ GST18i med skruvanslutning, för area 0,75-2,5 mm², för kabel med ytterdiameter på 6,5-10,5 mm (H05VV,EKK), omonterad med dragavlastning, kan monteras på plats, 250 V, 16 A.

Hankontakt del 3-polig, skruvanslutning

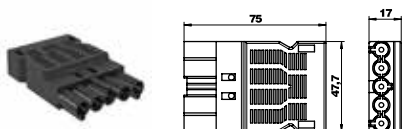

Typ	Färg	Förp. mm	Vikt kg/100st	OBO nr
BT-S GST18i3p SW	Svart	1	2,150	6108056
BT-S GST18i3p W	Vit	1	2,150	6108057

Hankontakt del 3-polig, typ GST18i med skruvanslutning, för area 0,75-2,5 mm², för kabel med ytterdiameter på 6,5-10,5 mm (H05VV,EKK), omonterad med dragavlastning, kan monteras på plats, 250 V, 16 A.

T-stycke, 3-poligt


Typ	Färg	Förp. mm	Vikt kg/100st	OBO nr
VB-T GST18i3p	Svart	1	2,540	6108084

Med låsning, typ GST18i, 1 ingång med hankontakt del, 3-polig, och 2 utgångar med hankontakt del, 3-polig.

Hankontakt del 5-polig, skruvanslutning


Typ	Färg	Förp. mm	Vikt kg/100st	OBO nr
ST-S GST18i5p SW	Svart	1	4,330	6108070

Hankontakt del 5-polig, typ GST18i med skruvanslutning för ledningar 1,5-2,5 mm², omonterad, för ledningar H05VV (Ø 9,5-13,5) och t.ex. EKK (Ø 10,5- 13,5 mm), omonterad med dragavlastning, kan monteras på plats 250 V, 16 A.

Komplett ingjutningslåda med golvbox

RKSN golvboxens paket innehåller alla delar som behövs för installation. Golvboxen är installerad i en separat ingjutningslåda som tillåter stort utrymme för kablar och anslutningar. Det är viktigt att notera gjutningstjocklek när man väljer en golvbox.

Den rekommenderade gjutningstjockleken är minst 80 mm när övergolvet är ca 20 mm. Golvboxens lock är anpassat till det färdiga golvet nivå. Toppen har ett 20 mm djupt urtag för golvbeläggning. Alla ståldelar i golvboxen har en anslutningspunkt för anslutning till skyddsjord.



När ingjutningslådan är fastsatt på golvet kan den justeras till rätt höjd från skruvarna i hörnen. Ingjutningslådan är justerbar 70-125mm men den rekommenderade höjden är minst 80 mm, för att apparatdosor och uttag ska få plats när locket är stängt. Vid installation av ingjutningslåda med lägsta djup måste hänsyn tas till vilken typ av apparater som ska få plats. Det finns 10 stycken M20 / 32 urtag för rör på vardera sidan av ingjutningslådan.

Ingjutningslådan installeras så att dess övre kant når samma nivå som gjutningen. Täck för hålen i ingjutningslådan med tejp som medföljer. Gjutningen behöver ligga kant i kant med boxen för att kanterna inte ska riskera att brytas.

Locket är justerat till nivån på den färdiga golvbeläggningen mellan 2-25 mm. Locket har en nedsänkning på 20 mm för golvbeläggning.

Typ	Produkt	Ytterligare information	Material	Dimensioner	OBO artnr	E-nr
RKSN2 4 KSD V20	Ingjutningslåda med golvbox	Max 6 moduler	RST	199x199mm	7429556	1181210
RKSN2 9 KSD V20	Ingjutningslåda med golvbox	Max 12 moduler	RST	243x243mm	7429560	1181211



7429556



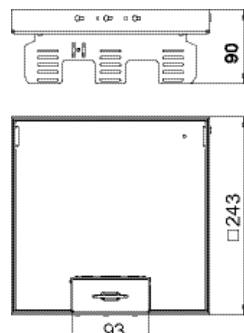
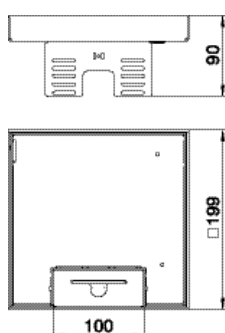
7429560



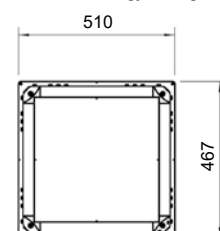
RKSN2 4
2x3 mod.
6x45mm montering.



RKSN2 9
3x4 mod.
12x45mm montering.



Dimension ingjutningslåda



Golvboxar för hålrumsgolv (HDF)

Golvboxarna är väl lämpade vid gjutning i ihåliga golv där pågjutningen är mycket tunn, eller obefintlig. Hålrummet fungerar som kabelväg och en separat box är inte nödvändig. Om hålrummet har tillräckligt med utrymme för kablar fungerar denna hållighet utmärkt för kabeldragning. Hålrummet måste alltid beaktas vid installation och hur man tänker göra hål i golvet.

Installation i hålrumsgolv ger gott om plats för golvboxar.

Kabeluttaget kan låsas antingen i öppet eller stängt läge.

Alla ståldelar i golvboxen har en anslutningspunkt för anslutning till skyddsjord.



UKL4 KR 1x4-modul
min. Ø100mm hålrum
Dimension golvbox 160x300mm



UKL-2 500 KR 6x3-modul
min. Ø185mm hålrum
Dimension golvbox 260x530mm



RKS2 4 KR V20 2x3 Modul
min. Ø185mm hålrum
Dimension golvbox 225x225mm

UKL8 KR 4x2-modulen
min. Ø140mm hålrum
Dimension golvbox 190x310mm

RKS2 9 KR 3x4-modul
min. Ø225mm hålrum
Dimension golvbox 270x270mm

För 2-25 mm golvbeläggningar
Golvbeläggningstjocklek i lock 15 mm

För 2-25 mm golvbeläggningar
Golvbeläggningstjocklek i lock 10 mm

För 2-25 mm golvbeläggningar
Golvbeläggningstjocklek i lock 20mm

Typ	Produkt	Ytterligare information	Material	Dimensioner	OBO artnr	E-nr
UKL4 KR	Golvbox	Max 4 moduler	rostfri	130x270mm	7429670	1181212
UKL8 KR	Golvbox	Max 8 moduler	rostfri	160x280mm	7429665	1181213
UKL-2 500 KR	Golvbox	Max 18 moduler	rostfri	230x505mm	7429674	1181214
RKS2 4 KR V20	Golvbox	Max 6 moduler	rostfri	199x199mm	7429678	1181215
RKS2 9 KR V20	Golvbox	Max 12 moduler	rostfri	243x243mm	7429682	1181216

UKL4
1x4 mod.



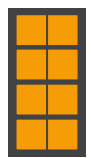
4x45mm
moduler

UKL500
6x3 mod.



18x45mm
moduler.

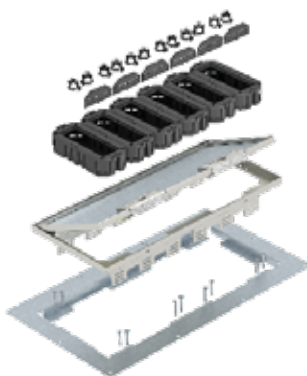
UKL8 KR
4x2mod.



8x45mm
moduler.



7429670



7429674



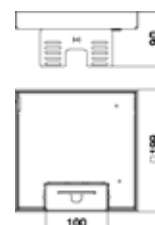
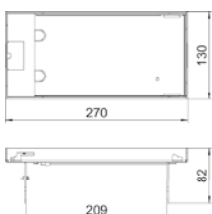
7429665

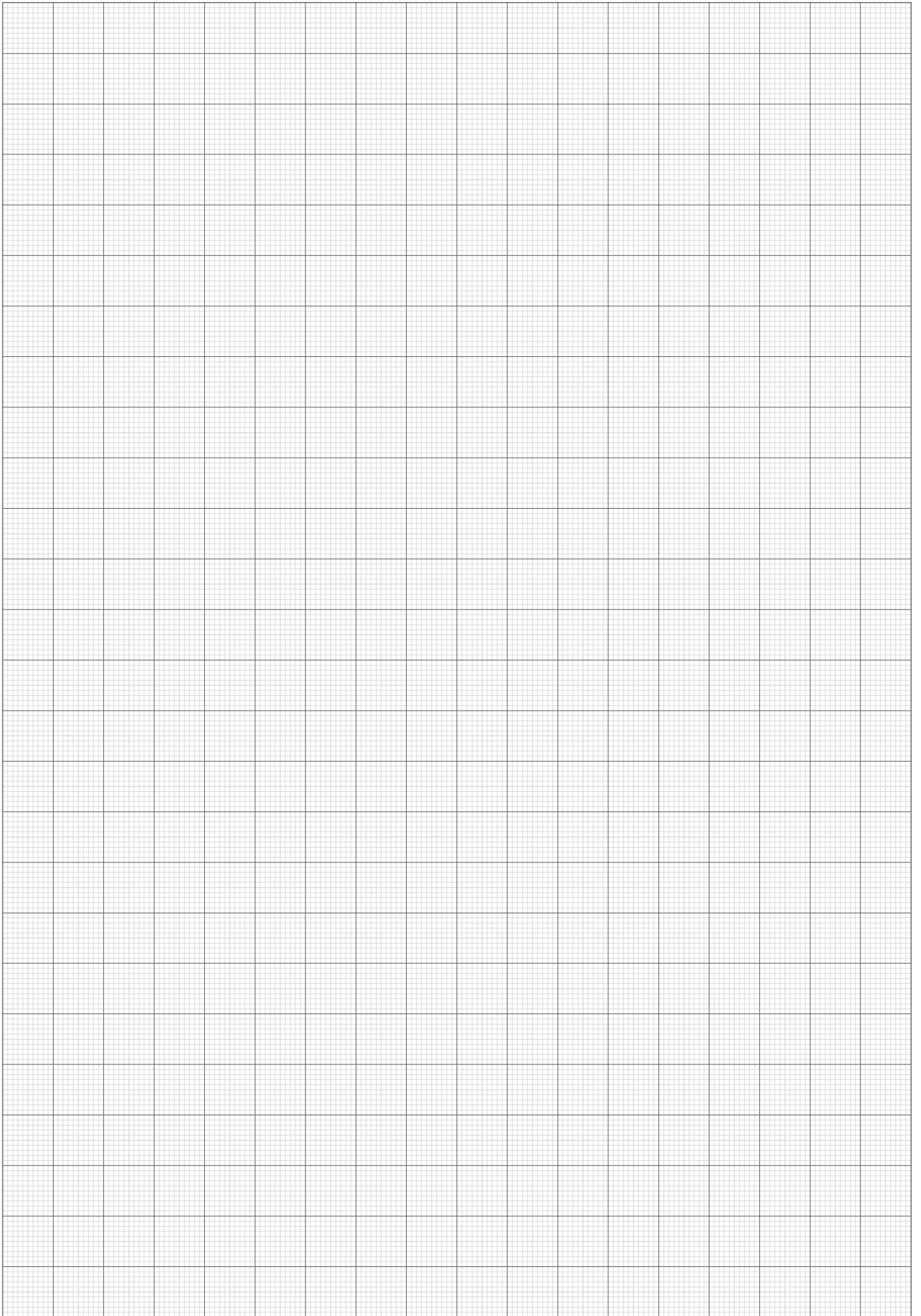


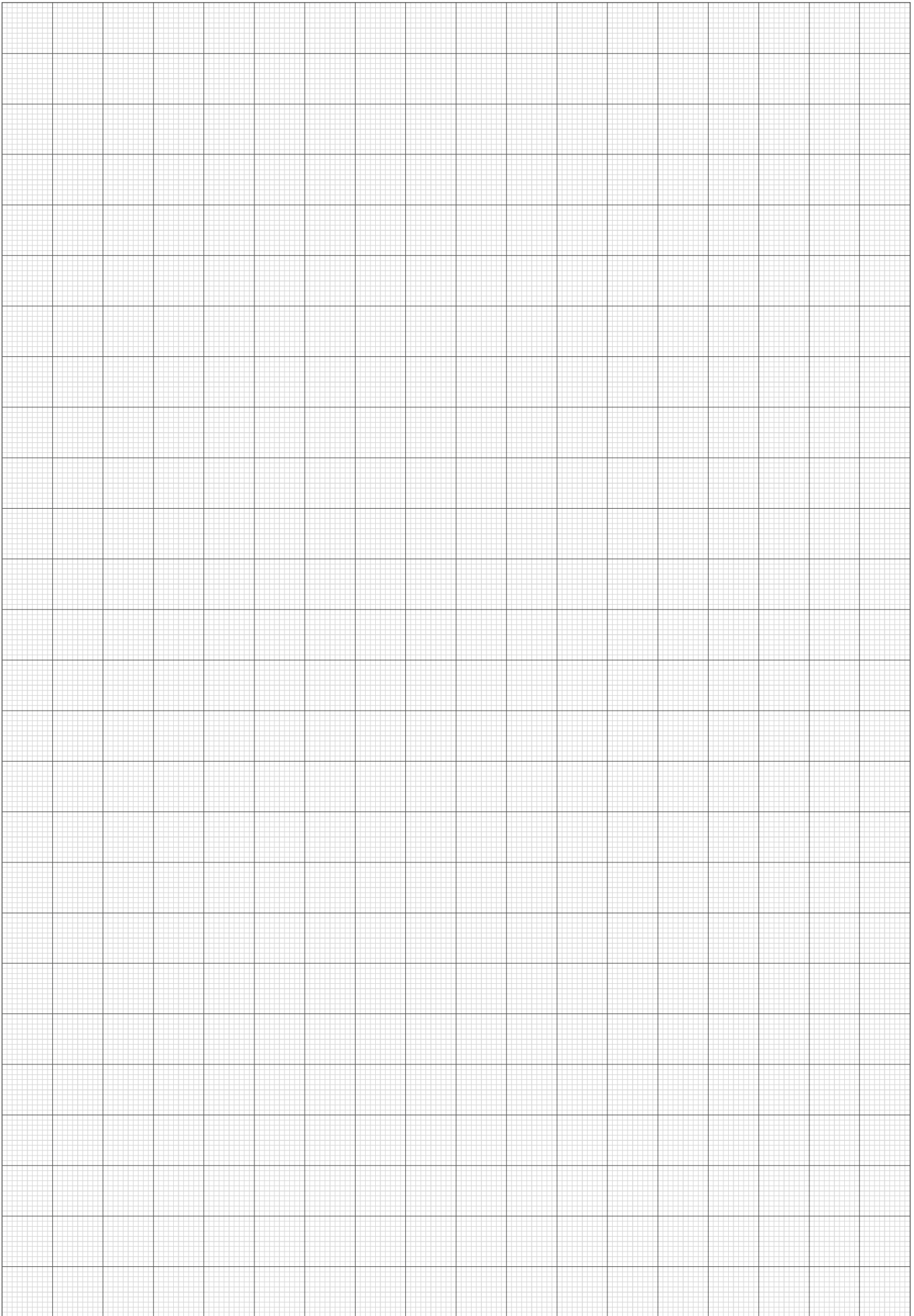
7429678



7429682







OBO Bettermann AB

Florettgatan 20
254 67 Helsingborg

042-38 82 00
info@obobettermann.se

www.obobettermann.se

Building Connections

